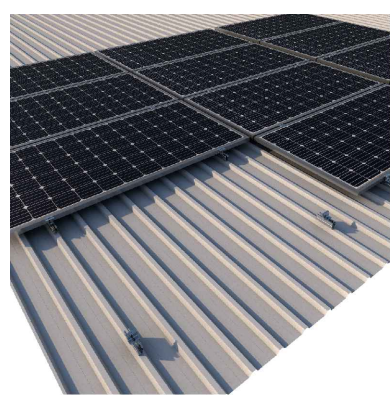


# Ficha técnica

## Soporte coplanar microrail fijación a chapa

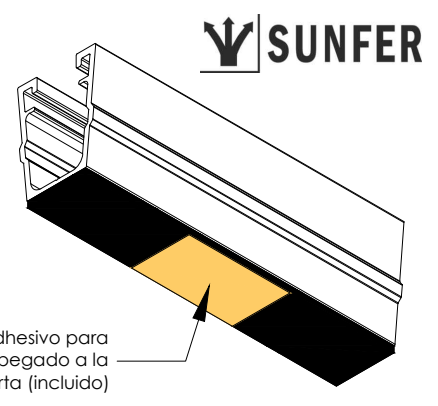
# 61H

## Sistema kit



S61

**Espesor mínimo de la chapa 0.5 mm**

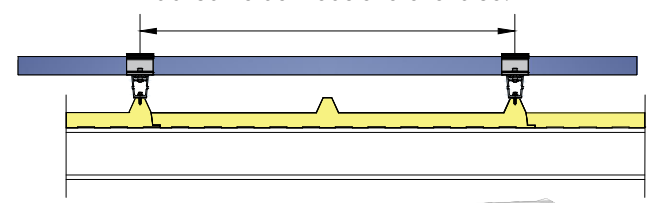


**SUNFER**

Adhesivo para pre-pegado a la cubierta (incluido)

- Microrail para instalaciones coplanares para anclaje a chapa.
- Válido para cubiertas metálicas
- La fijación incluye junta de estanqueidad y tornillos de anclaje autorroscantes con arandela de sellado sin necesidad de pretaladro.
- Disposición de los módulos: Horizontal o vertical.
- Valido para espesores de módulos de 28 hasta 40 mm
- Kits disponibles de 1 a 8 módulos.

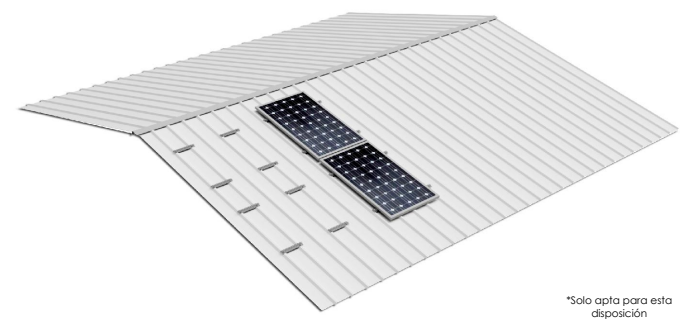
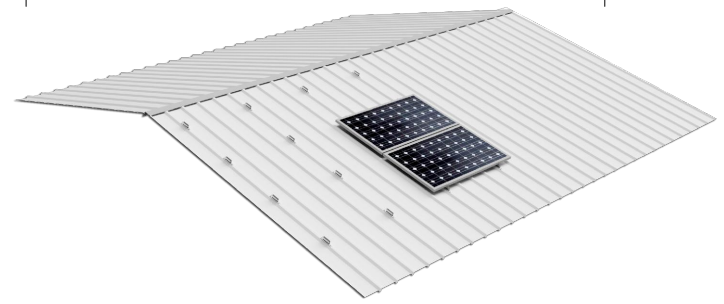
Distancia recomendada según fabricante de módulo fotovoltaico.



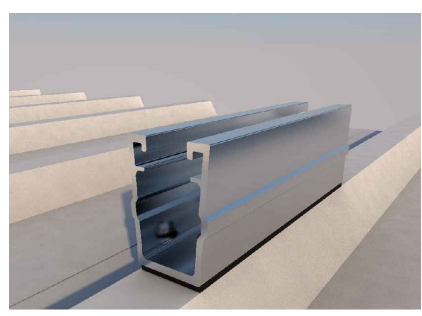
**Viento:** Hasta 250 Km/h

**Materiales:** Perfilería de aluminio EN AW 6005A T6  
Tornillería presores: Acero inoxidable A2-70  
Tornillería fijación: S42.1

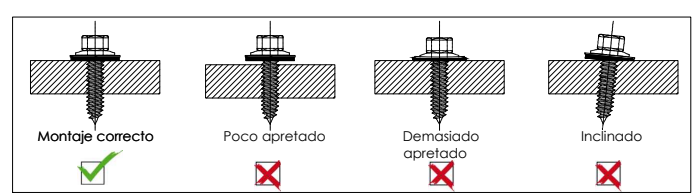
*Comprobar el buen estado y la capacidad portante de la cubierta antes de cualquier instalación.*  
*Comprobar la impermeabilidad de la fijación una vez colocada.*



\*Solo apta para esta disposición



**Carga de nieve 260 kg/m<sup>2</sup>**



Para módulos de hasta:

 2400x1350

100% Reciclable

**Marcado ES19/86524 CE**

**Par de apriete:**  
Tornillo Presor 7 Nm  
Tornillo SW8  
Velocidad máx. de rotación para instalar: 1800 rpm

Herramientas necesarias:



Seguridad:

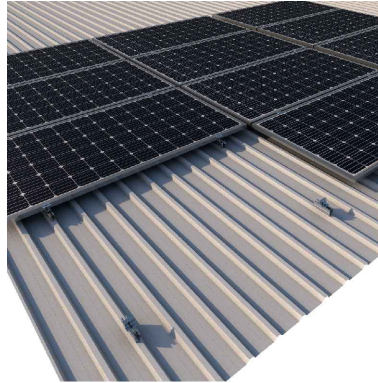


Reservado el derecho a efectuar modificaciones - Las ilustraciones de productos son a modo de ejemplo y pueden diferir del original.

# Velocidades de viento

Soporte coplanar microrail fijación a chapa

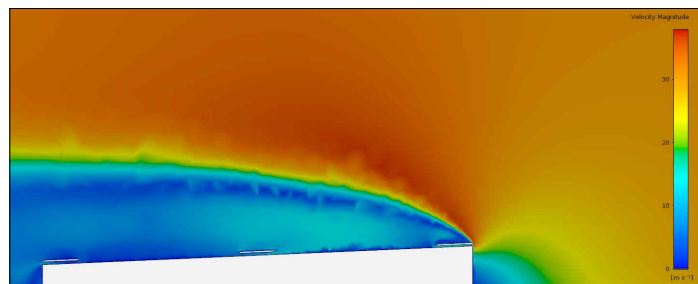
**61H**  
Sistema kit



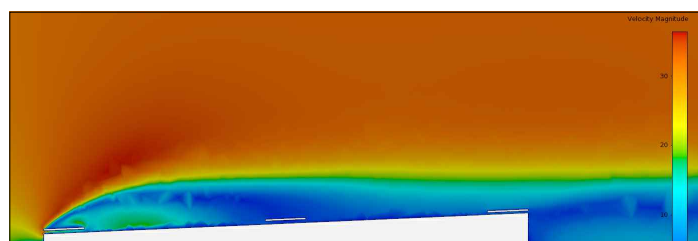
- **Cargas de viento:** Según túnel del viento en modelo computacional CFD
- **Cálculo estructural:** Modelo computacional comprobado mediante EUROCÓDIGO 9 "PROYECTO ESTRUCTURAS DE ALUMINIO"

Cuadro de cargas máx. admisibles	
Greca (mm)	Viento (Km/h)
≤ 300	250
350	250
400	250
450	250
500	250

Tabla 1 - Cargas máximas admisibles.

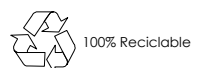


Flujo viento norte - En estructura coplanar.



Flujo viento sur - En estructura coplanar.

Para cumplir con las velocidades máximas admisibles de viento especificadas en la tabla 1, se deberán respetar todas las instrucciones indicadas en los planos de montaje.  
Se debe comprobar que los puntos de anclaje para los módulos son compatibles con las especificaciones del fabricante.



Marcado ES19/86524 CE

Reservado el derecho a efectuar modificaciones. Las ilustraciones de productos son a modo de ejemplo y pueden diferir del original.